



INDICATORI DI PASSAGGIO A DOPPIO VETRO

Questi dispositivi, grazie alla loro conformazione, permettono di verificare il passaggio della condensa a valle degli scaricatori di condensa e verificarne il funzionamento.

Di facile installazione grazie alla loro compattezza e alle flange EN 1092 PN16. È consigliata l'installazione in uscita ad ogni scaricatore di condensa di qualsiasi tipologia. Se la camera visiva rimane permanentemente quasi vuota significa che lo scaricatore di condensa sta facendo fuoriuscire del vapore. Se la camera visiva rimane completamente riempita significa che lo scaricatore potrebbe essere sottodimensionato.

Un corretto funzionamento dello scaricatore di condensa è indicato da un riempimento parziale della camera visiva tra l'estremità delle alette.

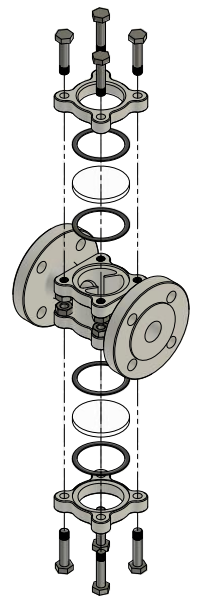


OPZIONI

Guarnizioni in FASIT, PTFE, Grafite armata.
Cristallo in vetro temperato o borosilicato.
Pressioni e temperature di progetto superiori.

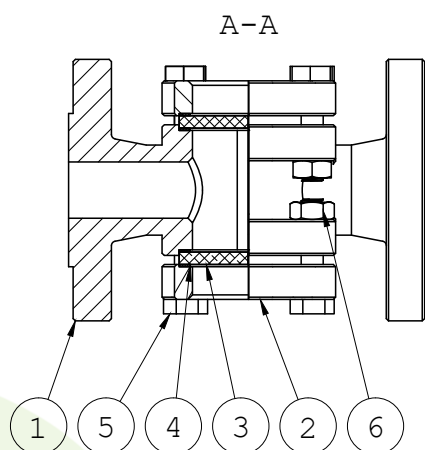
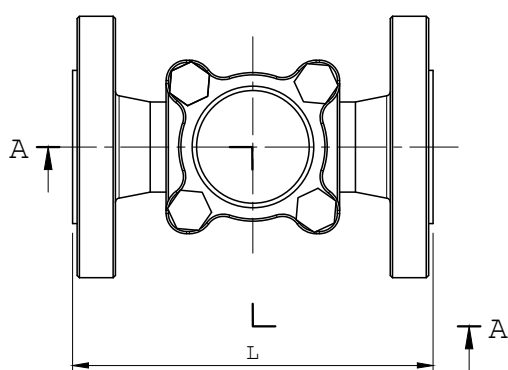
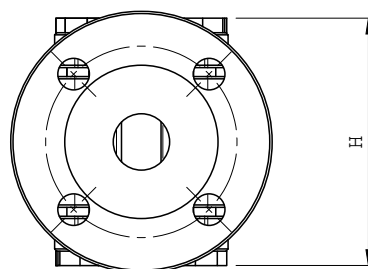
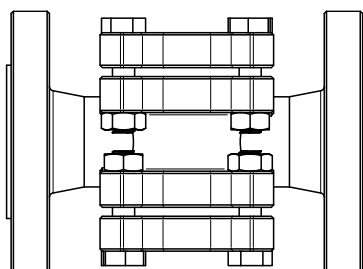
MANUTENZIONE

Gli indicatori di passaggio non necessitano di molta manutenzione. Le uniche parti che possono essere sostituite sono i cristalli e le guarnizioni. Per smontarli e rimontarli si segue lo schema indicato.





DN	15	20	25	32	40	50	65
L	135	150	160	180	200	230	290
H	105	106	110	132	140	150	190



1	Corpo	Ghisa
2	Flange	Ghisa
3	Vetro	Borosilicato
4	Guarnizione	Grafite armata
5	Vite	Acciaio
6	Dado	Acciaio